

### Descrição

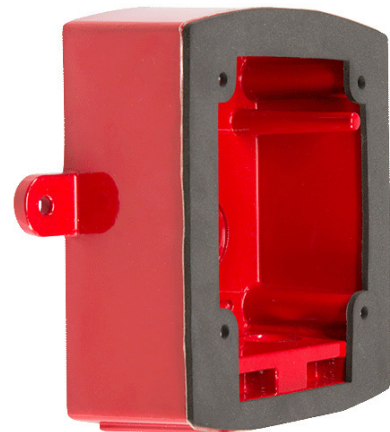
A SA-WBB é uma caixa traseira metálica à prova de intempéries, projetada para instalação de sirenes, estrobos e sirenes com estrobo da linha SpectrAlert Advance em ambientes externos. Oferece proteção robusta contra chuva, poeira, umidade, impactos e corrosão, garantindo instalação segura e durável mesmo em condições severas. É ideal para aplicações que exigem confiabilidade e vedação completa.

### Características Técnicas

Tipo	Caixa traseira metálica para montagem em parede
Compatibilidade	Instalação externa de sirene, estrobo ou sirene com estrobo
Dimensões (AxLxP)	145 × 130 × 51 mm
Classificação de proteção	NEMA 4X, IP56
Material	Metal resistente à corrosão
Entradas de conduíte	¾" (superior e inferior) + knock-out traseiro
Faixa de temperatura	-40°F a 151°F (-40°C a 66°C)
Instalação	Parede (wall mount)
Compatibilidade	Linhas P2RK, P4RK, SRK, HRK e derivados (SpectrAlert Advance Outdoor)
Material	Metal resistente à corrosão

### Principais Características:

- Construção metálica resistente à corrosão, ideal para uso externo
- Certificação NEMA 4X e IP56, totalmente à prova de intempéries
- Compatível com toda a linha SpectrAlert Advance Outdoor
- Entradas para conduíte de ¾" (superior e inferior) e knock-out traseiro
- Permite conexões "in/out" para passagem de cabos
- Instalação rápida e segura com dispositivos plugáveis
- Projetada para ambientes severos: -40°C a 66°C
- Flanges removíveis para maior flexibilidade
- Acompanha vedação e tampão NPT para selagem completa



**PARA USO DE ARQUITETOS E ENGENHEIROS**