

# CATÁLOGO DE PRODUTOS



**Tec and Tec**

## Linha de Produtos



## Proteção contra incêndio

Os elementos essenciais da proteção contra incêndio podem ser classificados como proteção passiva ou ativa, usados em conjunto uns com os outros para fornecer uma estratégia de proteção contra incêndio equilibrada na construção moderna.

Os elementos de proteção ativa são projetados para serem ativados quando um incêndio começa, de modo a controlar sua expansão ou extingui-lo. Exemplos incluem extintores de incêndio, detecção, chuveiros automáticos e etc.

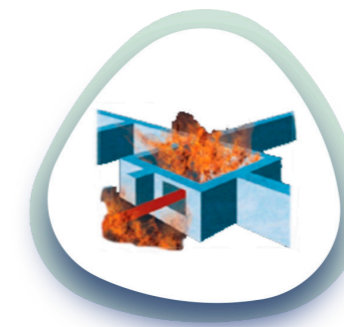
Os elementos de proteção passiva compartimentam ou restringem o incêndio no ponto de origem, permitindo, assim, que os ocupantes tenham tempo para sair com segurança e que a equipe de combate a tenha tempo para entrar com segurança e realizar a busca e o resgate. Os sistemas de proteção passiva também podem aprimorar a integridade estrutural. Exemplos de proteção passiva incluem pisos e paredes classificadas como resistentes ao fogo, revestimentos resistentes ao fogo para elementos estruturais, porta, damper e selagem resistente ao fogo. A selagem resistente ao fogo é um elemento essencial de um sistema de proteção passiva.

## Selagem resistente ao fogo

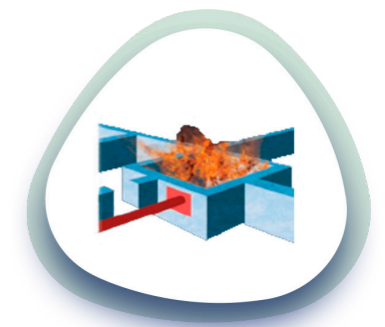
Nenhum sistema de proteção contra incêndio está completo sem sistemas de selagem resistentes ao fogo adequados. Conforme as instalações de serviço cruzam paredes e pisos classificadas como resistentes ao fogo (barreiras), aberturas não vedadas em torno destas permitirão a propagação das chamas, fumaça e gases, quebrando a eficiência dessas barreiras. A instalação de materiais de selagem resistente ao fogo para vedar as aberturas em torno dessas penetrações restaura a integridade das barreiras e mantém suas classificações horárias de resistência ao fogo. A linha completa de produtos de selagem da STI Firestop envolve todos os aspectos, desde simples juntas ou aberturas até sistemas de penetrantes múltiplos ou únicos, como tubos, cabos, suportes de cabos ou dutos.



Exemplo de barreiras de compartimentação confinando o incêndio



Exemplo de perda de compartimentação por causa da abertura na parede.



Exemplo de selagem na parede devolvendo a classificação de resistência ao fogo.



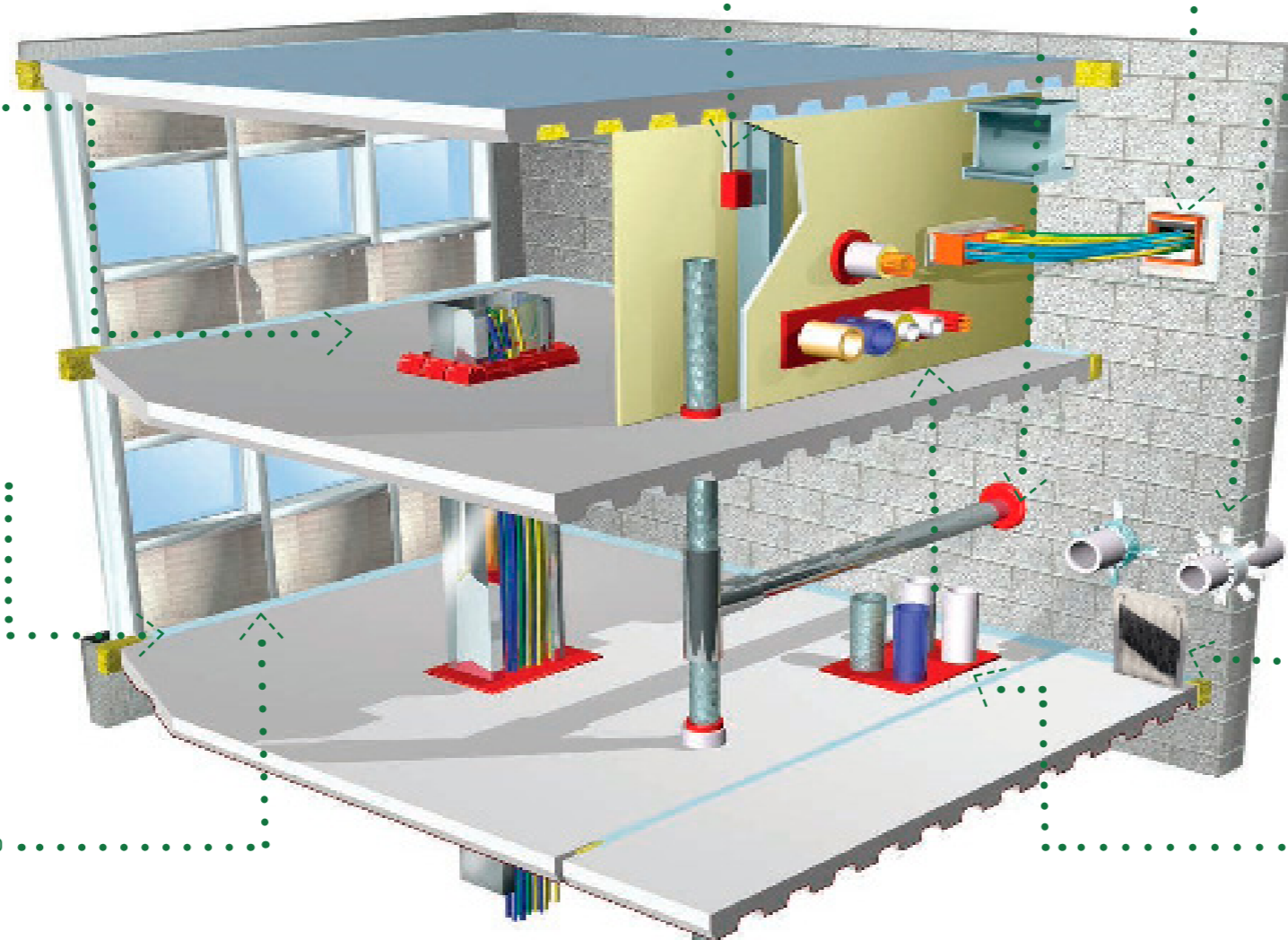
Tec and Tec

## SOLUÇÕES EM PREVENÇÃO E COMBATE A INCÊNDIO

<b>Elementos de proteção contra fogo e proteção passiva</b>	<b>Página - 1</b>
<b>Aplicações de contenção de fogo</b>	<b>Página - 4</b>
<b>STI - Soluções de Contenção de Incêndio</b>	<b>Página - 6</b>
<b>Linha de produtos STI</b>	<b>Página - 7</b>
Selador Elastômerico ES	Página - 7
Selador de Silicone SIL	Página - 7
Selador Intumescente LCI	Página - 8
Spray Elastomérico AS200	Página - 8
Spray de cabos CS	Página - 9
Argamassa SSM	Página - 9
Chapa Intumescente CS	Página - 10
Fita Intumescente SSW	Página - 10
Anel de restrição de metal SSWRC2	Página - 11
Kit Colar Intumescente	Página - 11
Massa Moldável Intumescente SSP	Página - 12
Anel isolante de contenção de fogo Ready®	Página - 12
Almofadas SSB	Página - 13
Passagem de Cabos Retrofit NEZ33R	Página - 13
EZ PATH - Passagem de Cabos	Página - 14
EZ PATH Série 22, Série 33 e Série 44+	Página - 15
<b>Certificações</b>	<b>Página - 16</b>

## Sistemas de selagem em penetrações

Penetrantes simples e múltiplos



### 1. Caixa Elétrica

- Massa moldável Intumesciente
- Argamassa
- LCI

### 2. Bandejas de Cabos

- Chapa Intumescente
- Almofadas
- LCI
- Argamassa
- SIL

### 3. Pele de vidro

- AS: pulverizador à base de água
- Fast Tack: pulverizador com base em silicone

### 4. Juntas de construção

- ES
- SIL
- AS

### 5. Passagem de Cabos EZ Path

- Resistência a o fogo e fumaça, seja vazio ou cheio de cabos.
- Manutenção "Zero" depois de devidamente instalado
- Em conformidade 100% do tempo.

### 6. Colares Intumescentes

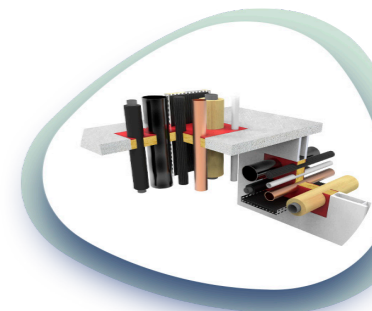
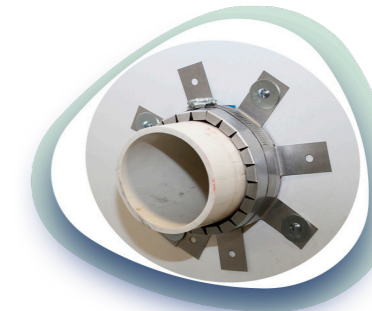
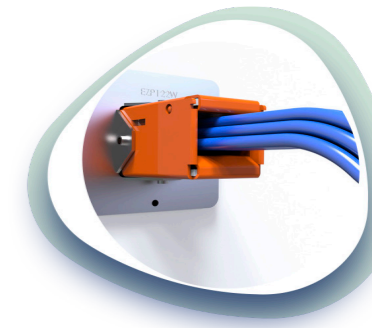
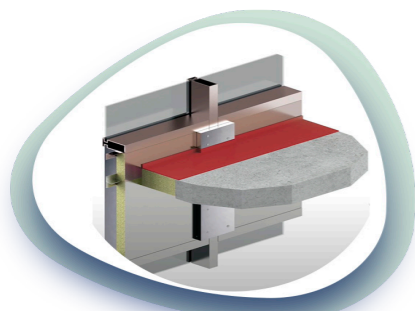
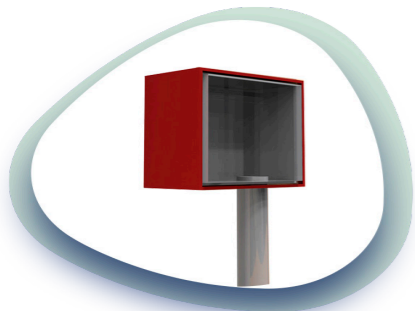
- LCI
- Fita intumescente

### 7. Spray para Cabos CS105

- Integridade do revestimento do cabo
- **Spray para Cabos CS:** revestimento projetado para evitar a propagação do fogo nos cabos

### 8. Passagem multiplas

- Chapa Intumescente
- Almofadas
- LCI
- SIL



## STI - Soluções de Selagem Resistente ao Fogo



A STI Firestop é líder no desenvolvimento de sistemas inovadores de proteção contra incêndio que ajudam a impedir a propagação de fogo, fumaça e gases quentes.

Por mais de 30 anos, nossa equipe trabalha em conjunto com a indústria da construção para criar soluções simples para problemas complexos de selagem resistente ao fogo. Nossas linhas de produtos SpecSeal® e EZ Path® são projetadas para oferecer um desempenho poderoso. O nosso desenvolvimento de produtos é pensando para os usuários finais, assim, eles são mais fáceis de serem aplicados. O resultado é simplesmente um excelente sistema de proteção contra incêndio, que geralmente resulta em menores custos de instalação. Os produtos e sistemas STI oferecem soluções inovadoras para todos os tipos de novas aplicações de construção e modernização. Como a Selagem é o nosso único negócio, concentramos todos os nossos recursos no fornecimento de soluções técnicas de alta qualidade, totalmente testadas e inovadoras.

A STI atua para minimizar ou eliminar compostos orgânicos voláteis (VOCs) e nossos produtos atendem ou superam os requisitos de créditos LEED®. Oferecemos a gama completa de sistemas ensaiados e certificado que dá ao projetista a flexibilidade para executar sua visão criativa ao mesmo tempo, em que garante a conformidade contínua com as normas técnicas e a segurança de vida.

### Selador Elastomérico ES

### ES

O selador elastomérico ES é um calafetador altamente elastomérico com base em látex, não halogenado, projetado para fornecer proteção passiva contra fumaça e fogo em juntas de construção. É projetado para restaurar as propriedades de atenuação sonora para partições e tetos classificados para som.

#### CARACTERÍSTICAS TÉCNICAS

- Resistente à água
- Não halogenado, sem solventes, sem asbesto, baixo conteúdo de VOC
- Ligação automática: permite que um selador fresco seja aderido a um selador seco
- Tixotrópico: para aplicação de alta construção
- Altas capacidades de movimento (25%)
- Isolamento acústico (STC 62): excelentes propriedades de atenuação sonora
- Testado para classificação de resistência ao fogo de até 4 horas quando testado para ASTM E1966 / UL 2079.
- Pode ser pintado



REF:	VOLUME	TIPO	COR	PESO (KG)
ES100	300 ml	Tubo	Azul claro	0,50
ES105	19,0 L	Balde	Azul claro	28,2

### Selador de Silicone SIL

### SIL

O selador de silicone SpecSeal SIL300 é um selante de silicone de alto desempenho testado para resistir à passagem de fumaça, chamas e água através de juntas de construção e penetrações. O selante SIL300 cura para formar um selo flexível e possui uma classificação de classe 1W para resistência à água (conforme ANSI / UL1479).

#### CARACTERÍSTICAS TÉCNICAS

- Resistente à água: para vedação à prova de vazamento
- Ligação automática: permite que um selador fresco seja aderido a um selador seco
- Resistente a ozônio e UV: para aplicações em ambientes externos
- Excelente resistência química
- Excelente vedação contra fumaça
- Altas capacidades de movimento (50%)
- Isolamento acústico (STC 61): excelentes propriedades de atenuação sonora
- VOC baixo



REF:	VOLUME	TIPO	COR	PESO (KG)
SIL300	300 ml	Tubo	cinza	0,5
SIL305	17,0 L	Balde	Balde	24,7
SIL305SL	17,0 L	Balde	Balde	24,7

Selador Intumescente LCI

LCI

O Selante SpecSeal LCI é um selante intumescente à base de água, destinado a uma ampla variedade de aplicações como juntas e penetração. O Selante SpecSeal LCI possui excelentes propriedades de calafetagem, facilitando a aplicação em locais altos, sem escorrer.

CARACTERÍSTICAS TÉCNICAS



- Resistente à água
- Altamente intumescente: até 10x
- Ligação automática: permite que um selador fresco seja aderido a um selador seco
- Propriedades endotérmicas
- Não halogenado, sem solventes, sem asbesto, sem PCBs, baixo conteúdo de VOC
- Isolamento acústico (STC 62): excelentes propriedades de atenuação sonora
- Compatível com Tubulação CPVC
- Usado em mais de 500 sistemas testados pela UL

REF:	VOLUME	TIPO	COR	PESO (KG)
LCI300	300 ml	Tubo	Vermelho	0,50
LCI305	19,0 L	Balde	Vermelho	27,3

Spray Elastomérico AS

AS200

O spray elastomérico SpecSeal AS200 é um spray elastomérico à base de látex para juntas de construção e juntas perimetrais, como fachadas de pele de vidro. O AS200 cura para formar uma vedação durável que resiste à passagem de fogo e fumaça enquanto se adapta ao movimento dinâmico das juntas.

CARACTERÍSTICAS TÉCNICAS



- Resistente à água
- Não halogenado, sem solventes, sem asbesto, baixo conteúdo de VOC
- Baixa abrasão: para uma vida útil mais longa da bomba e menos manutenção
- Tixotrópico: para aplicação de alta construção
- Altas capacidades de movimento (25%)
- Isolamento acústico (STC 61): excelentes propriedades de atenuação sonora
- Testado com materiais resistentes ao fogo aplicados por pulverizador (SFRM)
- Testado para classificação de resistência ao fogo de até 4 horas quando testado para ASTM E1966 / UL

REF:	VOLUME	TIPO	COR	PESO (KG)
AS205	19,0 L	Balde	Azul claro	22,7
AS205R	19,0 L	Balde	Vermelho	22,7

Spray de cabos CS

CS105

O spray para cabos SpecSeal® CS105 é um elastômero ablativo à base de látex que se destina a proteger cabos elétricos individuais ou agrupados contra a propagação de chamas. Este revestimento, quando instalado corretamente, irá limitar a propagação das chamas de acordo com IEEE 383, IEEE 1202, IEC 60332-3 e Factory Mutual (FM) Classe 3971.

CARACTERÍSTICAS TÉCNICAS



- Intumescente: expande com o calor
- À base de água: para fácil instalação e limpeza
- Resistente à água
- Não halogenado, sem solventes, sem asbesto, baixo conteúdo de VOC
- Ligação automática: permite que a pulverização fresca seja aderida a uma pulverização seca
- Tixotrópico: para aplicação de alta construção
- Flexível
- Baixa abrasão: para uma vida útil mais longa da bomba e menos manutenção

REF:	VOLUME	TIPO	COR	PESO (KG)
CS105	19,0 L	Balde	Branco	25,00

Argamassa SSM

SSM

A Argamassa SSM é um produto de selagem de fogo muito econômico à base de cimento leve. Esse material passivo usa uma combinação de dissipador de calor e propriedades isolantes para fornecer um alto nível de resistência ao fogo

CARACTERÍSTICAS TÉCNICAS



- Baixa densidade: fácil aprimoramento
- Peso leve: menos formação e suporte necessários
- Secagem rápida: a formação é mais rápida
- Econômico: rendimento mais alto por kilo significa menos custo de instalação
- Versátil: ampla variedade de aplicações
- Adesão química: reduz as necessidades de âncoras para concreto
- Pode ser derramado, bombeado ou espatulado no local
- Vedação permanente

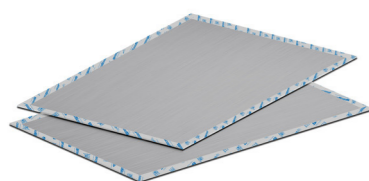
REF:	VOLUME	TIPO	COR	PESO (KG)
SSM106	22,7 L	Balde	vermelho claro	10,90
SSM22B	--	Saco	vermelho claro	10,50

Chapa Intumescente

CS

A chapa intumescente SpecSeal é a solução ideal para grandes aberturas onde é necessária uma vedação permanente. A chapa intumescente consiste em uma chapa de aço fina com material intumescente embutida em um único lado. As chapas são parceiras de outros produtos da linha de selagem SpecSeal, como Colares Intumescentes e EZ Path, para proteger aberturas superdimensionadas.

CARACTERÍSTICAS TÉCNICAS



- Altamente intumescente: expande até 15x
- Leve: fácil manipulação e menos peso suspenso
- Fácil de cortar: usando ferramentas de metal laminado simples
- Redução de orifício: reduz aberturas grandes
- Solução versátil: para uma ampla variedade de aplicações

REF:	TAMANHO COMERCIAL DO TUBO	PESO (KG)
CS1628	41 cm X 71 cm	2,72
CS2436	61 cm X 92 cm	5,00
CS3636	92 cm X 92 cm	7,26
CS3641	92 cm X 104 cm	7,71
CS2852	71 cm X 132 cm	8,62



Fita Intumescente SSW

SSW

As fitas intumescentes SpecSeal SSW estão disponíveis em vários tamanhos e tipos para proteger qualquer penetração combustível. As fitas intumescentes SSW estão disponíveis em rolos de 12 pés (3,66 m), bem como em fitas individualmente pré-cortadas para minimizar o desperdício e acelerar a instalação. Quando instaladas em conjunto com o colar metálico, as fitas SSW conseguem proteger tubulações não metálicas de até 14 pol. de diâmetro!

CARACTERÍSTICAS TÉCNICAS



- Altamente intumescente: expansão de até 60x
- Expansão rápida: selagem de penetrantes em chamas
- Resistência à água: nenhum componente solúvel ou hidrofóbico
- Fácil instalação: macio e flexível, menos fita e menos prendedores são necessários
- Econômico: rolos ou fitas pré-cortadas significam ausência de remendos e menos desperdício
- Solução versátil: para uma ampla variedade de aplicações

REF:	TIPO	DIMENSÕES COMPRIMENTO X ALTURA X ESPESSURA	TAMANHO DO TUBO	PESO (KG)
SSWBLU2	Rolo de fita para encapar	3,7 m X 51 mm X 3,2 mm	--	0,72
SSWRED2	Rolo de fita para encapar	3,7 m X 38 mm X 3,2 mm	--	0,52
SSWBLU220	Fita para encapar pré-cortada	20 mm X 38 mm X 3,2 mm	Ø 52 mm	0,05
SSWBLU230	Fita para encapar pré-cortada	284 mm X 76 mm X 3,2 mm	Ø 76 mm	0,10
SSWBLU240	Fita para encapar pré-cortada	356 mm X 102 mm X 3,2 mm	Ø 102 mm	0,14



Anel de restrição de metal

SSWRC2

O Colar metálico SSWRC2 é utilizado em conjunto com a fita intumescente SSWRED2, SSW375 ou SSW250 para envolver penetrantes combustíveis. É constituído em aço galvanizado e está disponível em rolos de 25 pés (7,62 m).

CARACTERÍSTICAS TÉCNICAS



Testado em uma variedade de tipos de construção

Parceiros com outros produtos SpecSeal Firestop

REF:	COMPRIMENTO	PARA SER USADO COM	PESO (KG)
SSWRC	7,6 m	SSWBLU2	2,30



Kit Colar Intumescente

50,75, 100 e 150 mm

O Colar Intumescente é um kit pronto para instalação composto pelo colar metálico de aço galvanizado SSWRC2 e fita intumescente. É utilizado para proteções de penetrantes combustíveis, como tubulações plásticas, cabos elétricos e isolamentos.

CARACTERÍSTICAS TÉCNICAS



Testado em uma variedade de tipos de construção

Parceiros com outros produtos SpecSeal Firestop

COMPRIMENTO	PARA SER USADO COM	FITA INTUMESCENTE	INÍCIO DA EXPANSÃO
50 mm	TUBULAÇÕES PLÁSTICAS	SSWRED2	160 ° C
75 mm	TUBULAÇÕES PLÁSTICAS	SSW250	160 ° C
100 e 150mm	TUBULAÇÕES PLÁSTICAS	SSW375	160 ° C



Massa Moldável Intumescente

SSP

A massa moldável intumescente SpecSeal SSP é excelente em vedações de cabos e caixas elétricas. A Massa Moldável não seca e trabalha com facilidade em torno de penetrações de cabos agrupados, formando uma vedação de reentrada, permitindo trabalhos futuros. Quando aplicado em caixas elétricas, a massa moldável SSP trabalha facilmente para preencher espaços vazios e nas bordas, formando uma vedação contínua contra o fogo e a fumaça.

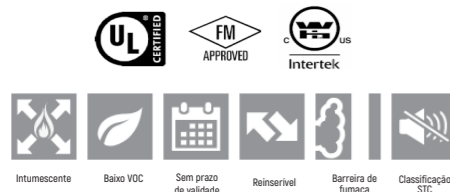
CARACTERÍSTICAS TÉCNICAS



- Intumescente de dois estágios: expansão rápida e agressiva até 8x
- Macio e maleável: fácil instalação
- Altamente adesivo: permite movimento
- Sem endurecimento: fácil aprimoramento
- Resistente à água
- Enchimentos endotérmicos: absorvem o calor e liberam água
- Isolamento acústico (STC 62): excelentes propriedades de atenuação sonora

VOCs baixos

REF:	VOLUME	TIPO	COR	PESO (KG)
SSP100	0,6 L	Tubo	Vermelho	1,10
SSP28	0,4 L	Tubo	vermelho	0,84
SSP4S	184 mm X 184 mm X 5 mm	Bloco	vermelho	0,27
SSP9S	229 mm X 229 mm X 5 mm	Bloco	vermelho	0,45

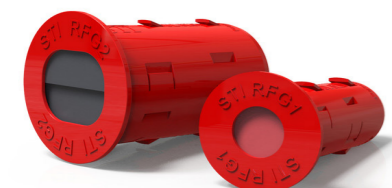


Anel isolante de contenção de fogo

Ready®

O Anel isolante de contenção de fogo Ready® é um anel isolante moldado de duas peças com uma membrana de espuma de vedação de fogo e fumaça integral. Ele é projetado para selar penetrações de cabo individuais contra fogo e fumaça através de unidades de parede emolduradas.

CARACTERÍSTICAS TÉCNICAS



- Vedação contra fumaça
- Design dividido: para cabos previamente instalados
- Feito com o material pleno premium Ultem®: resistência excepcional a chamas e calor
- Nenhuma luva ou selante são necessários
- Projetado para parede de gesso

Solução fácil de contenção de fogo

REF:	COMPRIMENTO	ABERTURA REQUERIDA	DIÂM. MÁX. DO CABO	QUANTIDADE POR BISNAGA	PESO (KG)
RFG1	41 mm	Ø 14 mm	Ø 7 mm	10 anéis isolantes	0,09



Almofada Intumescente

SSB

As almofadas intumescentes SpecSeal SSB comprimem e se adaptam facilmente a qualquer penetrante. Igualmente adequados para condições novas ou existentes, as almofadas intumescentes SpecSeal protegem rapidamente até mesmo as mais complexas condições com penetrações em barreiras de compartimentação.

CARACTERÍSTICAS TÉCNICAS



- Intumescente: expande-se em todas as direções
- Instalação fácil: nenhuma ferramenta é necessária
- Reinstalável: fácil adaptação de penetrante direto
- Boa classificação de vazamento de ar
- Resistente à água

VOC baixo

REF:	VOLUME	PESO (KG)
SSB14	25 mm X 101 mm X 229 mm	0,09
SSB24	50 mm X 101 mm X 225 mm	0,13
SSB26	50 mm X 152 mm X 225 mm	0,16
SSB36	76 mm X 152 mm X 225 mm	0,22

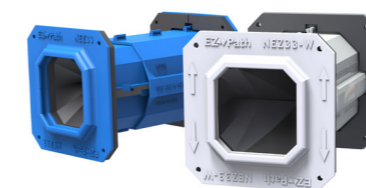


Passagem de cabos RETROFIT

NEZ33R

Projetado para fácil instalação em pisos, tetos e paredes, EZ Path® Série 33NEZ & 44NEZ Caminhos de fumaça e Acústica proporcionam excepcional vedação contra fumaça e desempenho acústico com capacidades de cabos testados e aprovados que variam de 0 até 100% de preenchimento visual.

CARACTERÍSTICAS TÉCNICAS



- Projeto autovedante fornecendo classificações STC e L excepcionais
- Permite movimentos, acréscimos e alterações fáceis
- Ajuste e acabamento profissional
- Dispositivos disponíveis em azul e branco
- Excelente desempenho acústico; baixa taxa de fugas de fumaça
- Gestão de cabos por uso, tipo e fornecedor

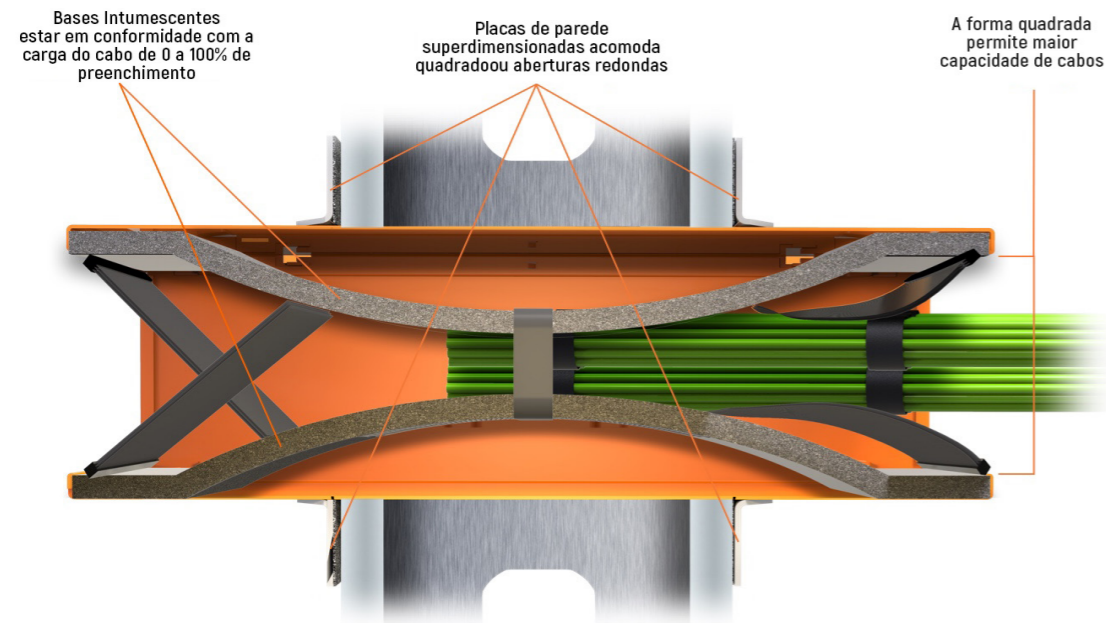


REF:	TEMPERATURA DE SERVIÇO	COR	PESO (KG)
NEZ33	30 °F (-34 °C) - 130 °F (54 °C)	Azul	0,89 kg

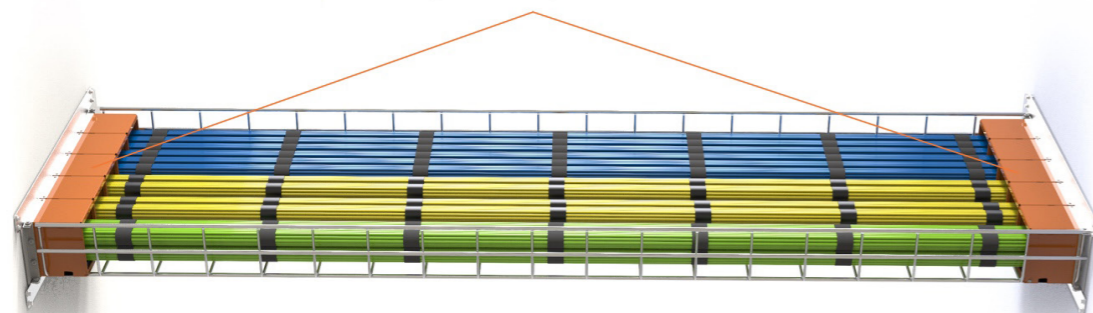


Passagem de cabos - Máxima proteção contra fogo e fumaça

- Resistência ao fogo e fumaça, seja vazio ou cheio de cabos.
- Manutenção "Zero" depois de devidamente instalado
- Excelente proteção contra vazamento de fumaça
- Em conformidade 100% do tempo.
- Acaba com os custos de manutenção e inspeções.
- Reduz acessos desnecessários acima do forro
- Permite a passagem remota de cabos a través de múltiplas barreiras



Dispositivos EZ Path em conjunto para mantêm o seu cabo organizado e sempre em conformidade



Passagem de Cabos EZ Path

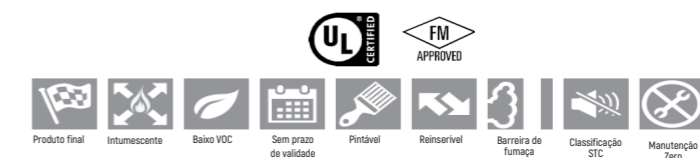


Especificação	SÉRIE 22	SÉRIE 33	SÉRIE 44+
Altura X Largura	38 mm X 38 mm	76 mm X 76 mm	102 mm X 118 mm
Comprimento	267 mm	267 mm	267 mm
Pode ser agrupado	Até 3	Até 7	Até 5 em paredes Até 16 em pisos
Pode ser alongado	--	Incrementos de 152 mm	Incrementos de 152 mm
Inserido no orifício com núcleo	51 mm	102 mm	152 mm
Classificado para fogo em paredes/pisos	Até 4 horas	Até 4 horas	Até 4 horas
Capacidade máx. aprox. do cabo	25 +	120 +	268 +
Capacidade máx. aprox. do cabo (agrupado)	75 +	840 +	1340 +
Capacidade máx. aprox. do cabo (Grade)	--	--	4288 + em pisos

Passagem de Cabos fogo EZ-Path® Série 22		
REF:	COR	PESO (KG)
EZD22	Laranja	0,91 kg

Passagem de Cabos fogo EZ-Path® Série 33		
REF:	COR	PESO (KG)
EZD33FWS	Laranja	1,22 kg
EZDP333GK	Laranja	4,13 kg
EZDP433GK	Laranja	5,92 kg

Passagem de Cabos fogo EZ-Path® Série 44		
REF:	COR	PESO (KG)
EZDP44S2	Laranja	3,59 kg
EZDG44S2	Laranja	16,96 kg



## Certificações

Os componentes da STI são aprovados e certificado com reconhecimento internacional. Além disso, todos os locais de fabricação STI estão em conformidade com as Normas de qualidade.

### Certificados



#### Normas Brasileiras

NBR 16944-2

#### Normas Britânicas

BS476-20

#### Normas ASTM

E84  
E90  
E119  
E136  
E814  
E1399  
E1966  
E2307

#### Normas ULC

ULC S101  
ULC S102  
ULC S115

#### Normas EN

EN 1366-3  
EN 1366-4  
EN ISO 11925-2  
EN 13501-1  
EN 13501-2

#### Normas UL

UL263  
UL1479  
UL2079

#### Testes para cabos elétricos sob condições de incêndio:

IEC 60331  
IEC 60332

 /tecandtec1  @tecandtec  tecandtec

[WWW.TECANDTEC.COM.BR](http://WWW.TECANDTEC.COM.BR)