

### Descrição

A Passagem de Cabos Acústica EZ Path® Série 44NEZ é um dispositivo de passagem concebido para permitir a passagem de cabos nas paredes e pisos e forros não classificados como resistente ao fogo, com a necessidade de vedação de fumaça e som. Este dispositivo possui um sistema de vedação anti fumaça que se ajusta automaticamente à quantidade de cabos instalados. Uma vez instalados numa barreira, os cabos podem ser facilmente adicionados ou removidos em qualquer altura sem necessidade de remover ou reinstalar os materiais de selagem.

O seu perfil retangular compacto permite a instalação de um número máximo de cabos numa área relativamente pequena. As passagens individuais medem aproximadamente 7-1/2 in (191 mm) x 7-1/8 in (181 mm) e são ajustáveis para acomodar espessuras de parede e pavimento entre 4 in (102 mm) e 8 in (203 mm).

### Aplicações

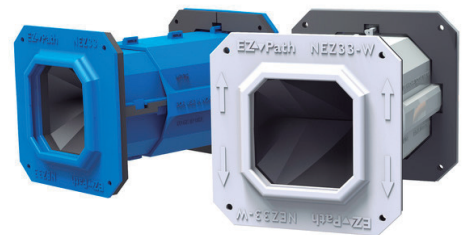
A Passagem de Cabos Acústica EZ Path® Série 44NEZ foi concebida para uma fácil instalação em paredes e pavimentos não classificados. As capacidades de cabos testadas e aprovadas variam de 0 a 100% de preenchimento visual. O dispositivo cabe facilmente em aberturas com 6 in (152 mm) de diâmetro ou múltiplos dispositivos num compartimento de até 6 in (152 mm) x 22-1/2 in (572 mm). A Passagem de Cabos Acústica EZ Path® Série 44NEZ suporta uma capacidade excepcional de cabos. Dispositivos múltiplos que utilizam placas triplas ou quádruplas fornecem capacidade adicional ou distribuição de cabos por uso, tipo, instalador ou fornecedor, conforme desejado.

### Especificações

Todos os feixes de cabos de dados, vídeo, e comunicações devem utilizar um dispositivo de passagem antifumaça e som, onde quer que os referidos cabos penetrem nas paredes e nos pavimentos não classificados. A passagem de cabos anti fumaça e som deve conter um sistema de vedação incorporado e ajustarse automaticamente à carga de cabos instalados e permitir que os cabos sejam instalados, removidos ou adaptados sem a necessidade de remover ou reinstalar materiais acústicos. A passagem deve fornecer uma classificação STC alcançável superior ou igual à classificação STC da construção específica de base de acordo com a ASTM E90-09.

### Principais Características:

- Gestão de cabos por uso, tipo e fornecedor
- Zero manutenção - mudanças, adições e alterações fáceis
- Excelente desempenho acústico; baixa taxa de fugas de fumaça
- Fácil de instalar - pode ser instalado na horizontal e na vertical
- Aspecto limpo e elaborado
- A passagem ajusta-se para acomodar espessuras de parede e pavimento entre 4 in (102 mm) e 8 in (203 mm)
- Continuidade da capacidade de cabos com passagem de cabos EZD44S2



---

**PARA USO DE ARQUITETOS E ENGENHEIROS**

---

## Technical Data sheet

### Passagem de Cabos Acústica EZ Path® Série - NEZ33R



Característica Técnica	
Código	NEZ33R
Composição da estrutura	Copolímero ABS/PC, V-0, não-halogenado
Vedação	Silicone de baixo teor de fumaça
Área de carregamento de cabos	13,044 in <sup>2</sup>
Preenchimento permitido de cabos	0 - 100%
Temperatura em serviço	-30°F (-34°C) - 130°F (54°C)
Temperatura de armazenamento	Inferior a 130°F (54°C)
Prazo de validade	Sem limite

Disponibilidade			
REF:	TEMPERATURA DE SERVIÇO	COR	PESO (KG)
NEZ33	30 °F (-34 °C) - 130 °F (54 °C)	Azul	0,89 kg

**PARA USO DE ARQUITETOS E ENGENHEIROS**